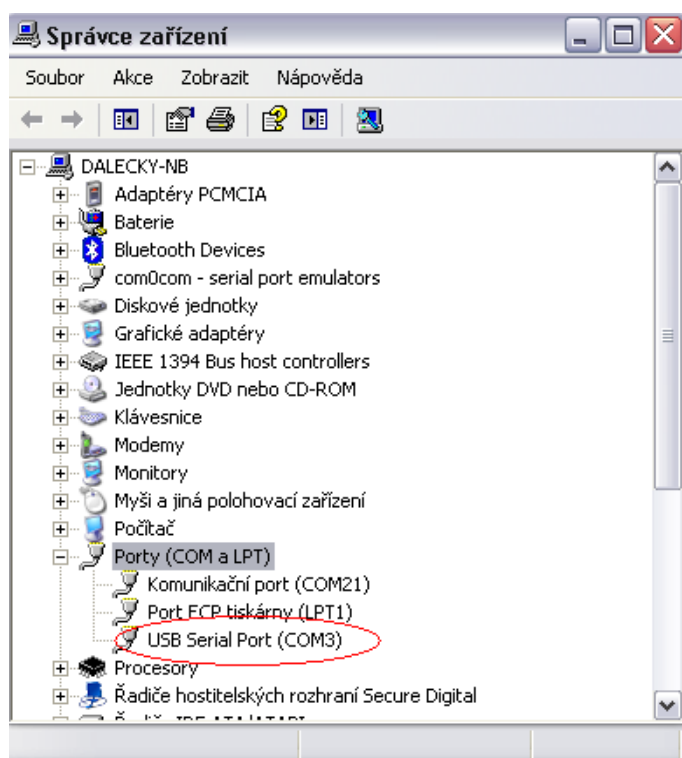


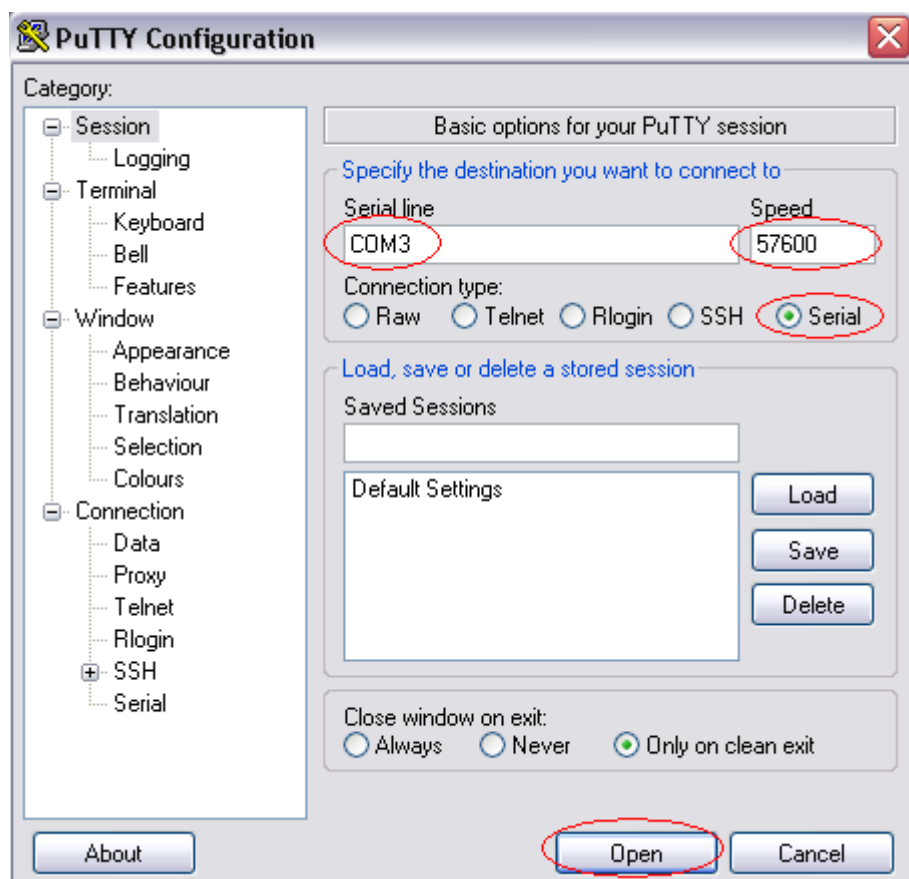
## Jak poslat nebo přijmout SMS zprávu přes GSM modul pomocí AT příkazů

1. Ujistěte se, že se SIM karta správně zalogovala do Vaší GSM brány.
2. Ověřte kvalitu signálu, aby jste si byli jisti, že SMS zpráva bude poslána, či přijata.
3. Připojte bránu k Vašemu PC kabelem RS232.
4. Otevřete si "Správce zařízení" ve Vašem PC, pro zjištění příslušného COM portu, na kterém byla GSM brána rozpoznána (Obr. 1).



Obr. 1

5. Získejte spojení s bránou přes aplikaci Telnet (Putty, HyperTerminal), Spusťte Putty, Specifikujte COM3, Rychlost (Speed) 57600 a stiskněte "Open" (Obr. 2).



Obr. 2

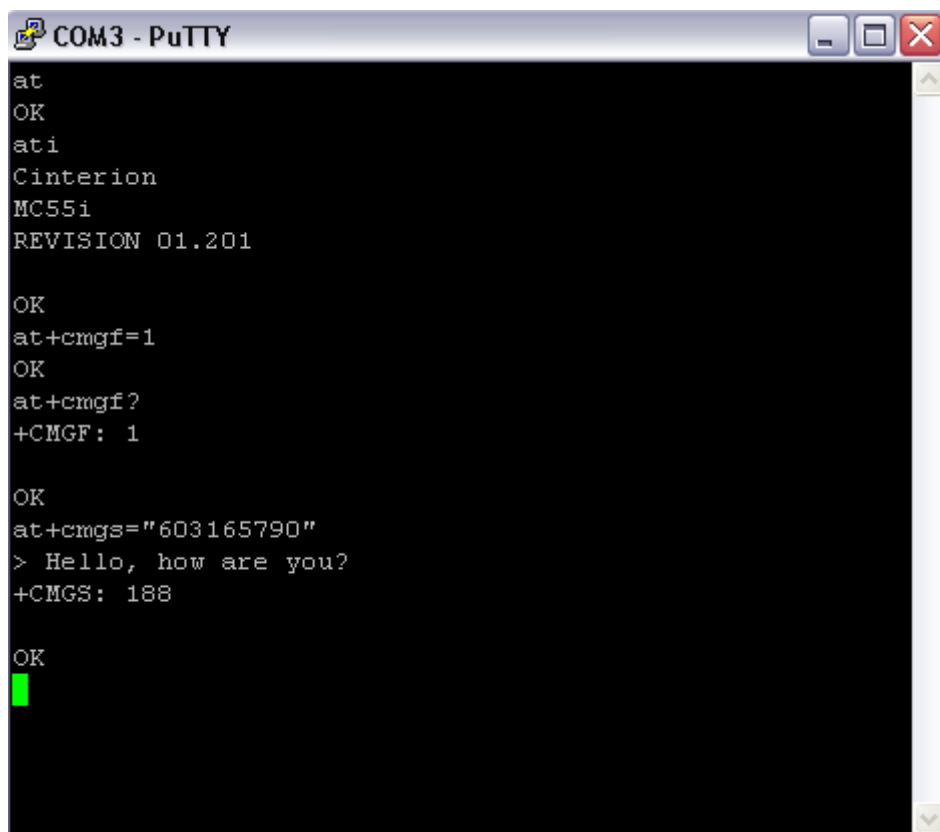
6. Po úspěšném připojení budete moci pomocí AT příkazů poslat, či přijmout SMS zprávy přes GSM modul.

## Jak poslat SMS zprávu

Jsou možné dva postupy jak poslat SMS zprávy do GSM sítě. Posílání zpráv přes modul přímo do GSM sítě, nebo posílání zpráv do paměti modulu a poté dalším příkazem poslat do GSM sítě.

### Posílání zpráv přes modul přímo do GSM sítě

1. Můžete si zvolit, jestli chcete využít textového módu, či PDU módu (Hexadecimální kód).
2. Použijte příkaz **at+cmgf?** K ověření v jakém módu jste.  
K přepínání módu použijte následující příkazy:  
PDU at+cmgf=0  
text at+cmgf=1
3. Použijte příkaz **at+cmgs="telefonní číslo přijímané strany"**, poslání zprávy napřímo do GSM sítě. Stiskněte "Enter".
4. Poté dostanete znaménko ">", nyní můžete zahájit psaní textu dané SMS zprávy. Stiskněte "CTRL+Z", pro odeslání SMS zprávy do sítě. Příklad (Obr. 3).



```
COM3 - PuTTY
at
OK
ati
Cinterion
MC55i
REVISION 01.201

OK
at+cmgf=1
OK
at+cmgf?
+CMGF: 1

OK
at+cmgs="603165790"
> Hello, how are you?
+CMGS: 188

OK
█
```

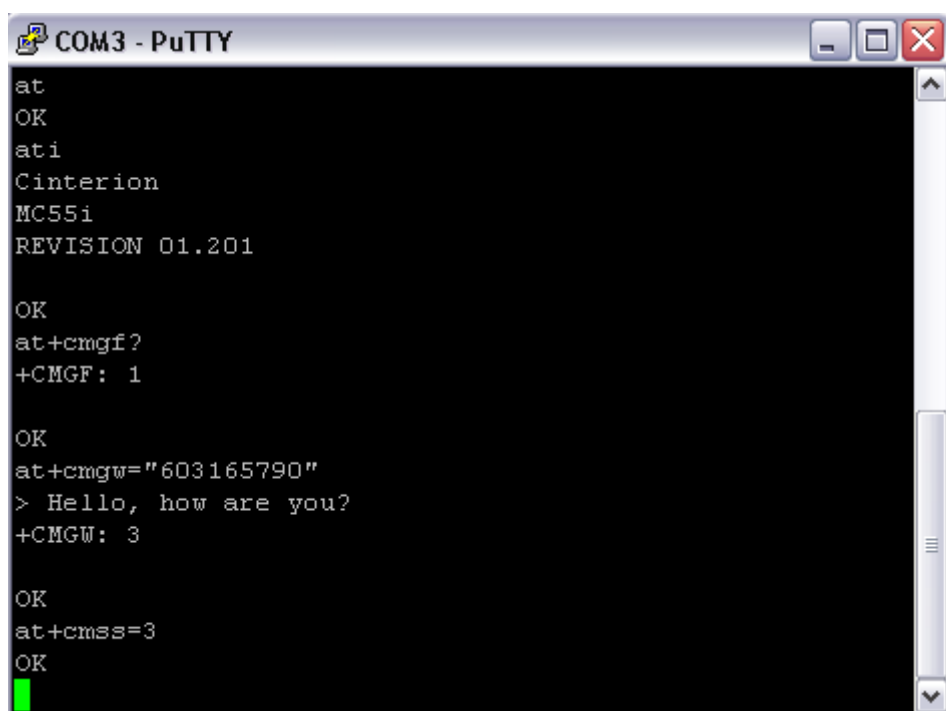
Obr. 3

### Posílání zpráv do paměti modulu a poté dalším příkazem poslat do GSM sítě

1. Použijte příkaz **at+cmgw=" telefonní číslo přijímané strany "**, poslání zprávy do paměti modulu. Stiskněte "Enter".

2. Poté dostanete znaménko ">", nyní můžete zahájit psaní textu dané SMS zprávy. Stiskněte "CTRL+Z", pošlete SMS zprávu do paměti. Dostanete odpověď +CMGW: nějaké číslo. Toto číslo značí pozici SMS zprávy v paměti. Pro příklad (Obr. 4) je **+CMGW: 3**

3. Použijte příkaz **at+cmss=3** k poslání SMS zprávy z paměti do GSM sítě. Na (Obr. 4) můžete vidět celou AT komunikaci.



```
COM3 - PuTTY
at
OK
ati
Cinterion
MC55i
REVISION 01.201

OK
at+cmgf?
+CMGF: 1

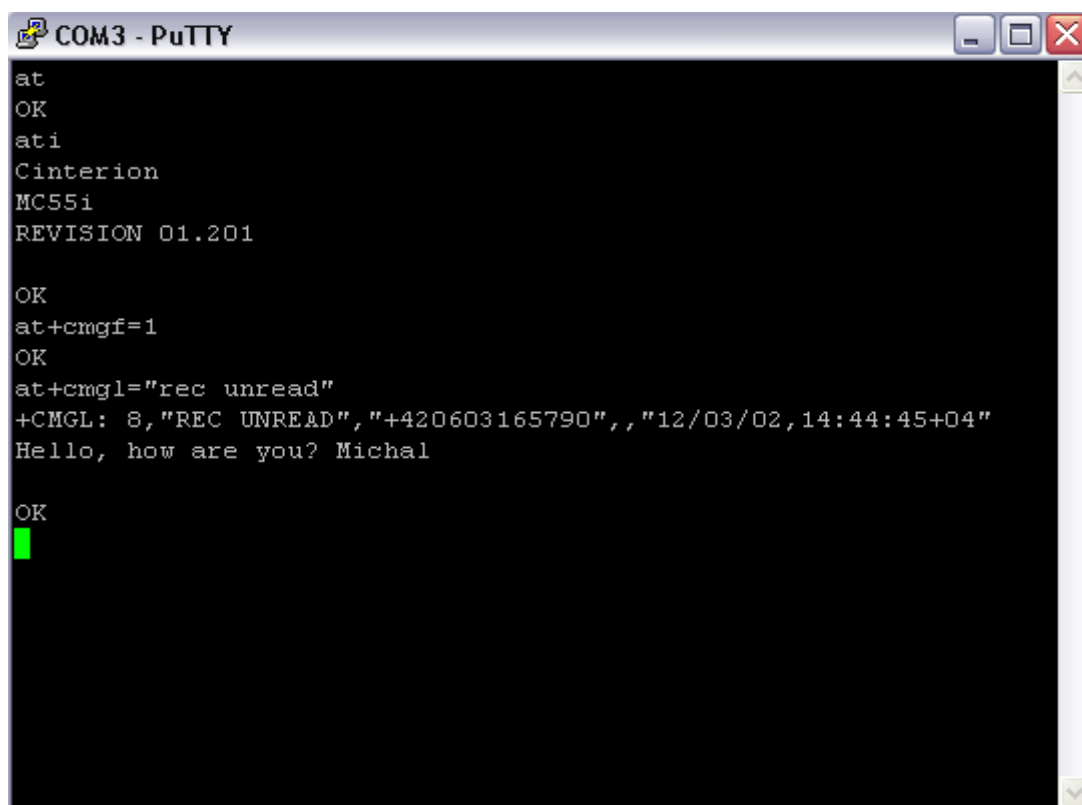
OK
at+cmgw="603165790"
> Hello, how are you?
+CMGW: 3

OK
at+cmss=3
OK
```

Obr. 4

## Jak přijmout SMS zprávu

1. Můžete si zvolit, jestli chcete využít textového módu, či PDU módu (Hexadecimální kód).
2. Použijte příkaz **at+cmgf?** K ověření v jakém módu jste.  
K přepínání módu použijte následující příkazy:  
PDU at+cmgf=0  
text at+cmgf=1
3. Můžete vidět seznam SMS zpráv, které jsou zapsané v GSM modulu.
4. Použijte příkazy **at+cmgl="all"**, **"rec read"**, **"rec unread"** aby jste viděli seznam všech zpráv, pouze přečtených zpráv, či pouze nepřečtených zpráv. Příklad (Obr. 5).



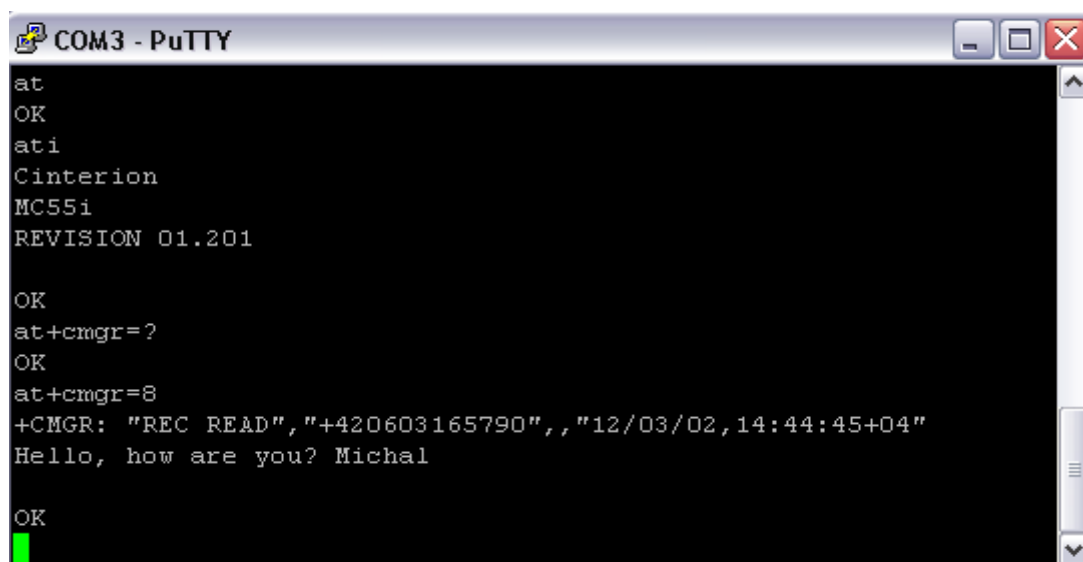
```
COM3 - PuTTY
at
OK
ati
Cinterion
MC55i
REVISION 01.201

OK
at+cmgf=1
OK
at+cmgl="rec unread"
+CMGL: 8,"REC UNREAD","+420603165790",", "12/03/02, 14:44:45+04"
Hello, how are you? Michal

OK
█
```

Obr. 5

5. Použijte příkaz **at+cmgr=8**, pokud chcete číst konkrétní SMS zprávu (Obr. 6). Pozici SMS zprávy najdete v seznamu zpráv. Příklad (Obr. 5) +CMGL: 8.



```
COM3 - PuTTY
at
OK
ati
Cinterion
MC55i
REVISION 01.201

OK
at+cmgr=?
OK
at+cmgr=8
+CMGR: "REC READ","+420603165790",,"12/03/02,14:44:45+04"
Hello, how are you? Michal

OK
█
```

Obr. 6